

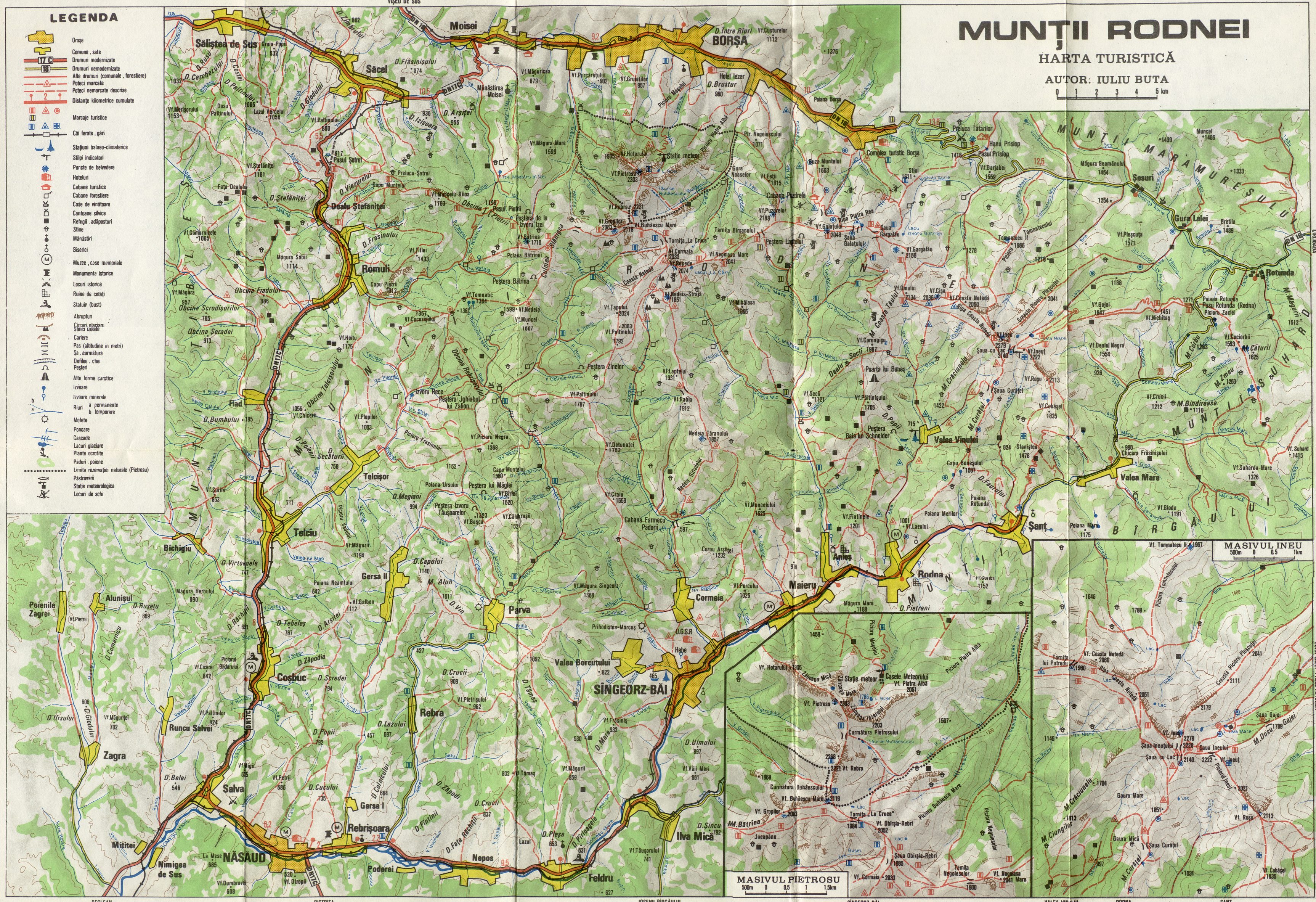
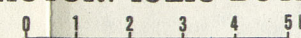
# LEGENDA

- Orășe
- Comune, sate
- Drumuri modernizate
- Drumuri nemodernizate
- Alte drumuri (comunale, forestiere)
- Poteci marcate
- Poteci nemarcate descrise
- Distanțe kilometrice cumulate
- Marcaje turistice
- Căi ferate, gări
- Stațiuni balneo-climaterice
- Știpeți indicatori
- Puncte de vedere
- Hoteluri
- Cabane turistice
- Cabane forestiere
- Casa de vinificație
- Cantabile silvice
- Refugii adăposturi
- Stâne
- Mănăstiri
- Biserici
- Muzee, case memoriale
- Monumente istorice
- Locuri istorice
- Ruine de cetăți
- Statuie (bust)
- Abruptun
- Cicuri mormoni
- Silve izolate
- Cariere
- Pas (altitudine în metri)
- Șa, curmătura
- Defilee, chei
- Peșteri
- Alte forme carstice
- Izvoare
- Izvoare minerale
- Riuri a permanente
- b temporare
- Molete
- Ponore
- Cascade
- Lacuri glaciare
- Plante ocrotite
- Paduri, poiene
- Limite rezervației naturale (Pietrosu)
- Păstrăviri
- Stații meteorologice
- Locuri de schi

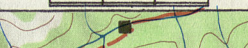
# MUNȚII RODNEI

HARTA TURISTICĂ

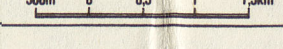
AUTOR: IULIU BUTA



## MASIVUL INEU



## MASIVUL PIETROSU



BECLEAN

BISTRITA

JOSENI BIRGAULUI

SINGEORZ-BAI

VALEA VINULUI

RODNA

ȘANȚ