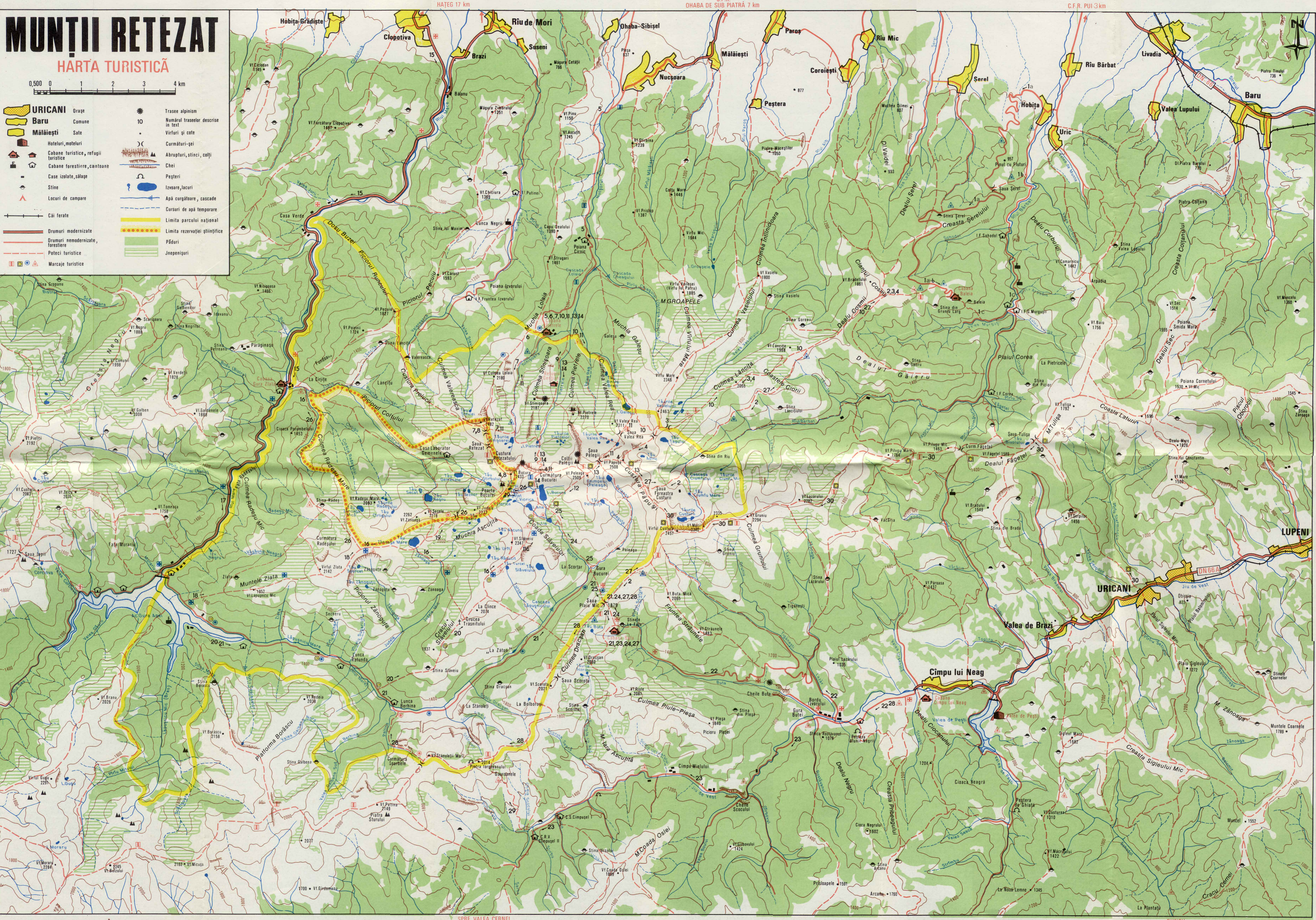


MUNȚII RETEZAT

HARTA TURISTICĂ

0,500 0 1 2 3 4 km

- | | | | | |
|--|-------------------------------------|--------|--|------------------------------------|
| | URICANI | Orășe | | Trasee alpinism |
| | Baru | Comune | | Numărul traseelor descrise în text |
| | Mălăiești | Sate | | Virfuri și cote |
| | Hoteli, moteluri | | | Curmături-gei |
| | Cabane turistice, refugii turistice | | | Abrupturi, stinci, colți |
| | Cabane forestiere, cantoane | | | Chei |
| | Case izolate, sălașe | | | Peșteri |
| | Stine | | | Izvoare, lacuri |
| | Locuri de campare | | | Apă curgătoare, cascade |
| | Căi ferate | | | Cursuri de apă temporară |
| | Drumuri modernizate | | | Limita parcului național |
| | Drumuri nemodernizate, forestiere | | | Limita rezervației științifice |
| | Peteți turistice | | | Pșduri |
| | Marcaje turistice | | | Jnepenișuri |



SPRE V. PARCUL-MUNTELE MIC

SPRE VALEA CERNEI

RUNCU

PETROSANI 15 km