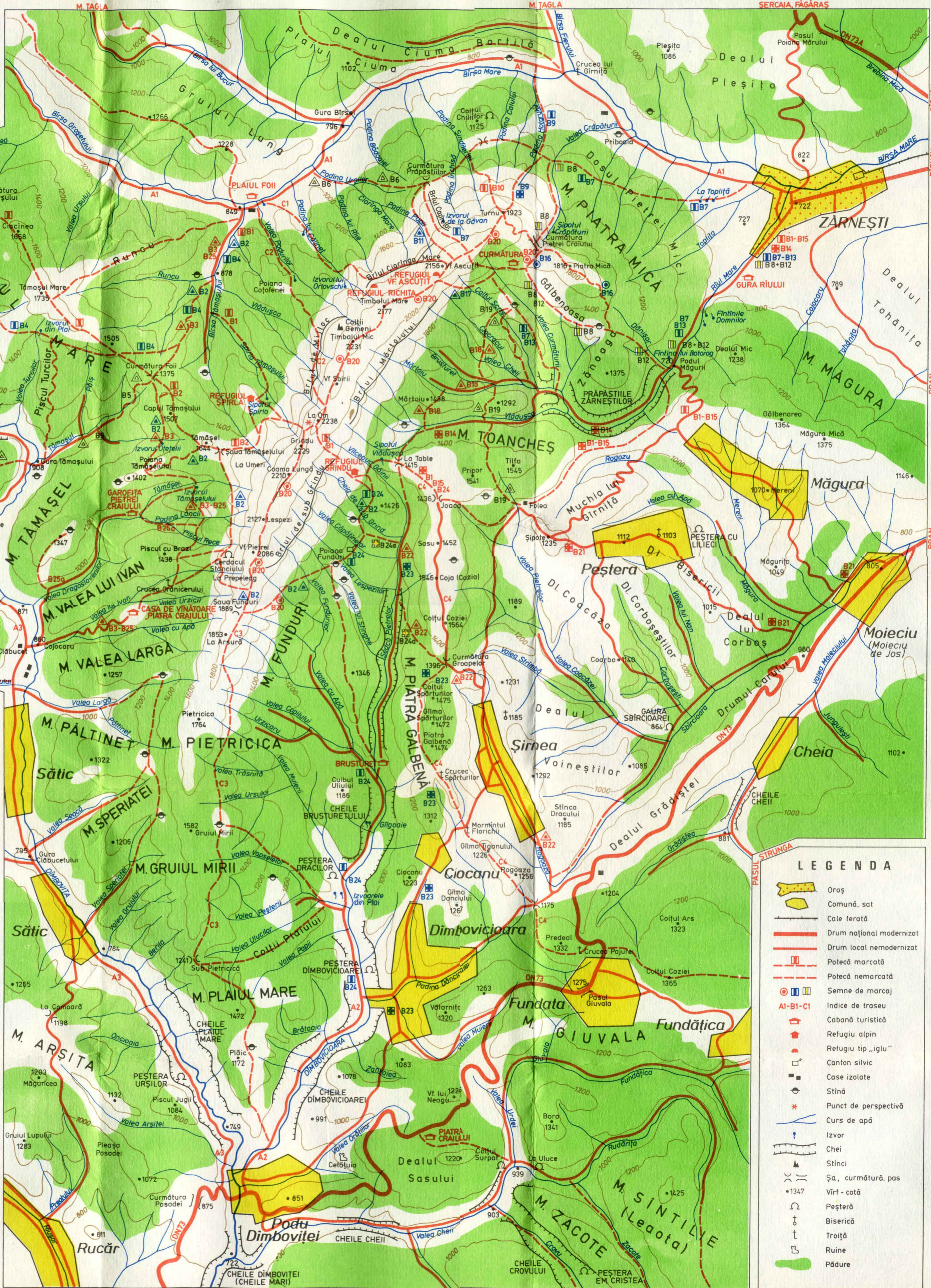
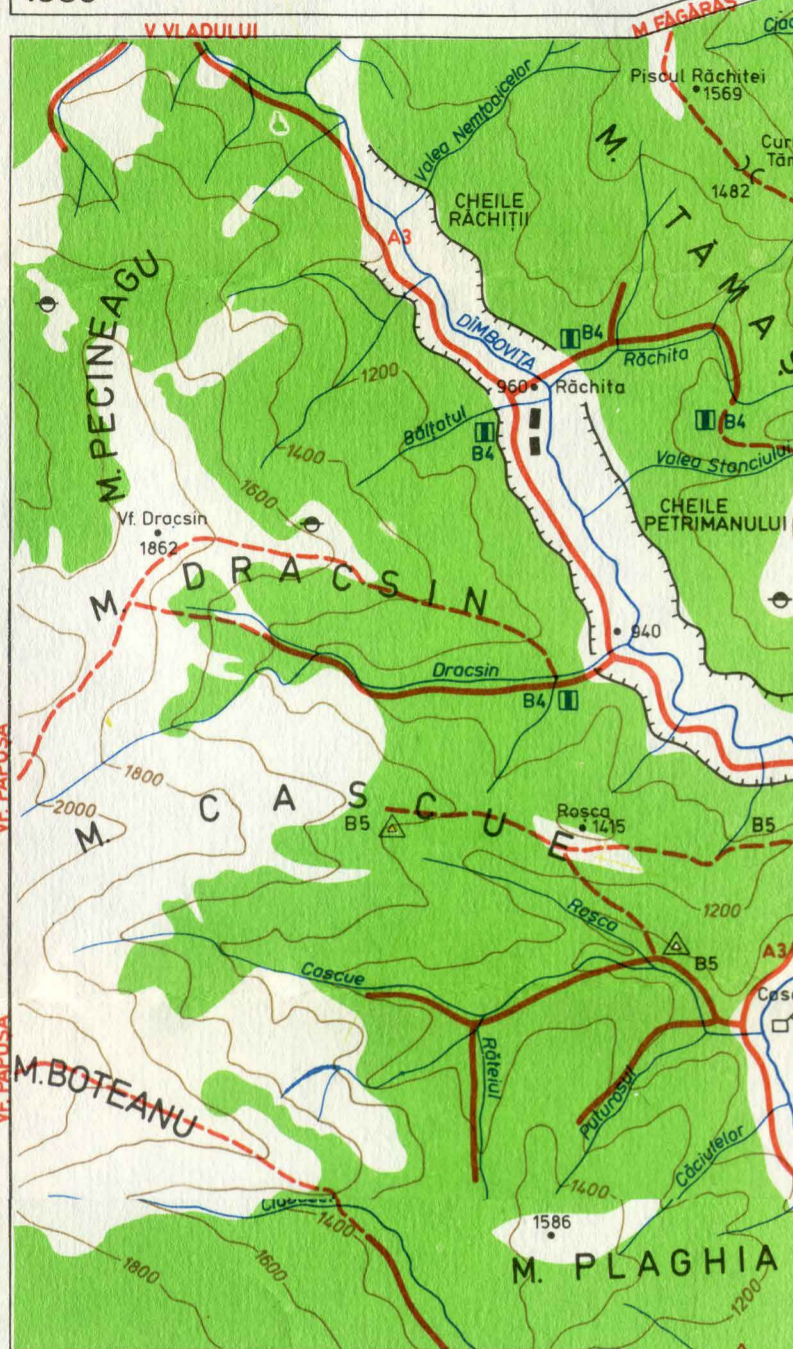


PIATRA CRAIULUI HARTA TURISTICĂ

Autor: I IONESCU - DUNĂREANU

1986

0 1 2 3 Km



INDICE DE TRASEE TURISTICE

- A TRASEE TURISTICE RUTIERE**
- A1 Zărnești - Plaiul Foi - Rudărița
 - A2 Podu Dimboviței - Dimbovicioara - Brusturet
 - A3 Podu Dimboviței - Valea Dimboviței - Sățic - Cojocaru
- B TRASEE TURISTICE MARCATE**
- B1 Plaiul Foi - La Lanțuri - Vf. La Om - Grindu - Vlădușca (La Table) - Peștera - Zărnești
 - B1a Vf. La Om - Creasta nordică - Turn - Curmătura
 - B1b Vf. La Om - Creasta sudică - Șaua Funduri - Poiana Funduri
 - B2 Plaiul Foi - Curmătura Foi - Tâmașel - La Umeri - Marele Grohotiș - Șaua Funduri - Grindu (Brusturet)
 - B3 Plaiul Foi - Curmătura Foi - Valea lui Ivan - Cojocaru (Valea Dimboviței)
 - B4 Plaiul Foi - Curmătura Foi - Tâmașul Mare - Râchita (Valea Dimboviței)
 - B5 Plaiul Foi - Curmătura Foi - Gura Tâmașului (Valea Dimboviței)
 - B6 Plaiul Foi - Padina Urșilor - Diana (Curmătura Prăpăștiilor)
 - B7 Zărnești - Diana - Padina Ichiică - Creastă - Curmătura - Zărnești
 - B8 Valea Crăpăturii - Curmătura - Zărnești
 - B9 Padina Hotarului - Turn
 - B10 Padina Șindiliei - Turn
 - B11 Padina Popii - Creastă - Curmătura
 - B12 Zărnești - Podul Măgurii - Zănoaga - Curmătura
 - B13 Zărnești - Prăpăstii - Curmătura
 - B14 Zărnești - Prăpăstii - Vlădușca (La Table)
 - B15 Zărnești - Podul Măgurii - Peștera - Vlădușca (La Table)
 - B16 Curmătura - Piatra Mică - Zănoaga
 - B17 Curmătura - Padinile Frumoase - Vf. Ascutit (refugiu)
 - B18 Curmătura - Mărtou - Vlădușca (La Table)
 - B19 Curmătura - Toanșeș - Peștera (Folea)
 - B20 Curmătura - Turn - Creasta nordică - Vf. La Om - Creasta sudică - Șaua Funduri - Poiana Funduri
 - B21 Moieciu de Jos - Peștera - Vlădușca (La Table)
 - B22 Șirnea - Curmătura Groapelor - Valea Seacă a Pietrelor - Vlădușca
 - B23 Dimbovicioara - Ciocanu - Piatra Galbenă - Curmătura Groapelor - Valea Seacă a Pietrelor - Vlădușca (La Table)
 - B24 Dimbovicioara - Brusturet - Muchia lui Stîngie - Poiana Funduri - Grindu - Vlădușca
 - B25 Cojocaru - Valea lui Ivan - Casa de Vinătoare Piatra Craiului - Piscu cu Brazi - Tâmașel - Curmătura Foi - Plaiul Foi
 - B25a Cojocaru - Valea Dragoslăvenilor - Garofița Pietrei Craiului
- C TRASEE TURISTICE NEMARCATÉ**
- C1 Plaiul Foi - Călineț - Ciorînga Mare - Vf. Ascutit
 - C2 Plaiul Foi - Briul de Mijloc - Căldarea Ocolită - Creastă
 - C3 Șaua Funduri - Pietricica - Podu Dimboviței
 - C4 Fundata - Ciocanu - Piatra Galbenă - Curmătura Groapelor - Sasu - Vlădușca (La Table)

LEGENDA

- Oraș
- Comună, sat
- Cale ferată
- Drum național modernizat
- Drum local nemodernizat
- Potecă marcată
- Potecă nemarcată
- Semne de marcaj
- A1-B1-C1
- Cabană turistică
- Refugiu alpin
- Refugiu tip „iglu”
- Canton silvic
- Case izolate
- Stînă
- Punct de perspectivă
- Curs de apă
- Izvor
- Chei
- Stînci
- Șa, curmătură, pas
- Vîrf - cotă
- Peșteră
- Biserică
- Troiță
- Ruine
- Pădure